

# Amphenol-Air LB

BESTELLSCHLÜSSEL / HOW TO ORDER

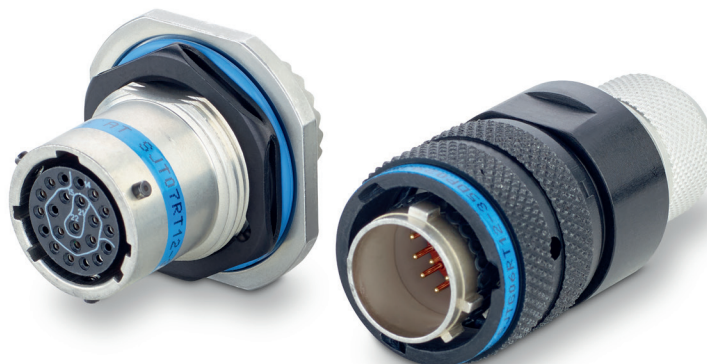
SJT

VG96912  
AA96912



Kompakter und robuster Rundsteckverbinder  
mit Bajonett Verriegelung  
zur Signal - und Daten-Übertragung

Compact and rugged circular connector  
with bayonet locking  
for signal and data transmission



**WE CONNECT THE WORLD AND BEYOND**

[www.amphenol-airlb.de](http://www.amphenol-airlb.de) | [info@amphenol-airlb.de](mailto:info@amphenol-airlb.de)

**AMPHENOL BEZEICHNUNG / DESIGNATION SJT**

	<b>SJT</b>	<b>G06</b>	<b>RT</b>	<b>14-35</b>	<b>P</b>	<b>N</b>	<b>029J</b>	<b>LC</b>
<b>Baureihe / Series</b>								
<b>SJT</b>								
<b>Gehäuse Form / Shell style</b>								
<b>00</b>	Flanschsteckdose für Vorder- und Hinterwandmontage / Flange-receptacle for front- and rear panel mounting							
<b>P00</b>	Flanschsteckdose für Hinterwandmontage / Flange-receptacle for rear panel mounting							
<b>01</b>	Kabelverlängerungsdose / In-line receptacle							
<b>06</b>	Gerader Stecker / Straight plug							
<b>G06</b>	Gerader Stecker 360° HF dicht / Straight plug 360° RF shielded							
<b>07</b>	Einloch Steckdose für Hinterwandmontage / Jam-Nut receptacle for rear panel mounting							
<b>I*</b>	Steckdose mit Lötflansch / Receptacle with solder flange							
<b>Anschluss- Optionen / Termination options</b>								
<b>AB</b>	Leiterplattenkontakte, montiert / PCB-contacts, installed (Gehäuseform/shell style 00, Lötlänge / stickout length 5mm)							
<b>BA</b>	Leiterplattenkontakte, montiert / PCB-contacts, installed (Gehäuseform/shell style 07, Lötlänge / stickout length 4mm)							
<b>GS</b>	Leiterplattenkontakte (beiliegend) / PCB-contacts (enclosed) (Gehäuseform/shell style 00 - Lötlänge / stickout length 6,5mm) (Gehäuseform/shell style 07 - Lötlänge / stickout length 4mm)							
<b>RT</b>	Crimpkontakte / Crimp-contacts (Gehäuseform/shell style 00; P00; 01; 06; G06; 07)							
<b>WW</b>	Wickelkontakte / Wire-wrap-contacts (Gehäuseform/shell style 00; 07)							
<b>Y*</b>	Hermetisch dicht, Lötkontakte / Hermetically sealed, solder contacts (Gehäuseform/shell style 07; I)							
<b>Gehäusegröße &amp; Polbild / Shell size &amp; Contact arrangement</b>								
Siehe Katalog / see catalogue								
<b>Kontaktart / Contact type</b>								
<b>S</b>	Buchsenkontakt / Socket contact							
<b>P</b>	Stiftkontakt / Pin contact							
<b>Winkelstellung / Angular position</b>								
<b>N</b>	Normalstellung / Standard position							
<b>A / B / C / D</b>								
<b>Ausführung / Version</b>								
<b>014</b>	Aluminiumlegierung kadmiert / Aluminium alloy with cadmium plating							
<b>023</b>	Aluminiumlegierung vernickelt / Aluminium alloy nickel plated							
<b>029J</b>	Aluminiumlegierung, Oberfläche Zink-Zinn-beschichtet und/oder schwarz anodisiert / Aluminium alloy, surface zinc-tin coated and/or black anodized							
<b>F6</b>	Marine Bronze / Marine bronze							
<b>Modifikation / Modification</b>								
<b>LC</b>	ohne Kontakte / less contacts							
<b>M347</b>	mit montierten GS Kontakten / with installed GS contacts (Gehäuseform/shell style 00/07)							
<b>Mxxx</b>	Kundenspezifische Ausführung, auf Anfrage / customized solutions, on request							

\* SJTIY und SJT07Y sind nur in Ausführung Stahl verfügbar  
 SJTIY and SJT07Y are only available in version steel

**AMPHENOL BEZEICHNUNG / DESIGNATION AA**

	AA96912	D	14-35	S	N	1
<b>Amphenol Air LB Norm / Standard</b>						
<b>AA96912</b> - Aluminiumlegierung kadmiert / Aluminium alloy with cadmium plating						
<b>Gehäuse Form / Shell style</b>						
<b>A</b>	Flanschsteckdose für Vorder- und Hinterwandmontage, Crimpkontakte / Flange-receptacle for front- and rear panel mounting, crimpcontacts					
<b>AA</b>	Flanschsteckdose für Hinterwandmontage, Crimpkontakte / Flange-receptacle for rear panel mounting, crimpcontacts					
<b>AB</b>	Flanschsteckdose für Vorder- und Hinterwandmontage, Leiterplattenkontakte, montiert / Flange-receptacle for front- and rear panel mounting / PCB-contacts,installed (Lötlänge / stickout length 5mm)					
<b>B</b>	Einloch Steckdose für Hinterwandmontage, Crimpkontakte / Jam-nut receptacle for rear panel mounting crimpcontacts					
<b>BA</b>	Einloch Steckdose für Hinterwandmontage, Leiterplattenkontakte, montiert / Jam-nut receptacle for rear panel mounting PCB-contacts, installed (Lötlänge / stickout length 4mm)					
<b>D</b>	Gerader Stecker 360° HF dicht / Straight plug 360° RF shielded					
<b>E</b>	Gerader Stecker / Straight plug					
<b>X</b>	Kabelverlängerungsdose / In-line receptacle					
<b>Gehäusegröße &amp; Polbild / Shell size &amp; contact arrangement</b>						
Siehe Katalog / see catalogue						
<b>Kontaktart / Contact type</b>						
<b>S</b>	Buchsenkontakt / Socket contact					
<b>P</b>	Stiftkontakt / Pin contact					
<b>Winkelstellung / Angular position</b>						
<b>N</b>	Normalstellung / Standard position					
<b>A / B / C / D</b>						
<b>Lieferumfang / Scope of delivery</b>						
<b>Ohne Angabe / omit</b> - Mit Kontakten / with contacts						
<b>1</b>	ohne Kontakte / without contacts					

**VG BEZEICHNUNG / DESIGNATION**

	VG96912	D	14-35	S	N	1	J
<b>Norm / Standard</b>							
VG96912							
<b>Gehäuse Form / Shell style</b>							
<b>A</b>	Flanschsteckdose für Vorder- und Hinterwandmontage, Crimpkontakte / Flange-receptacle for front- and rear panel mounting, crimpcontacts						
<b>AA</b>	Flanschsteckdose für Hinterwandmontage, Crimpkontakte / Flange-receptacle for rear panel mounting, crimpcontacts						
<b>AB</b>	Flanschsteckdose für Vorder- und Hinterwandmontage, Leiterplattenkontakte, montiert / Flange-receptacle for front- and rear panel mounting / PCB-contacts, installed (Lötlänge / stickout length 5mm)						
<b>B</b>	Einloch Steckdose für Hinterwandmontage, Crimpkontakte / Jam-nut receptacle for rear panel mounting crimpcontacts						
<b>BA</b>	Einloch Steckdose für Hinterwandmontage, Leiterplattenkontakte, montiert / Jam-nut receptacle for rear panel mounting PCB-contacts, installed (Lötlänge / stickout length 4mm)						
<b>C</b>	Steckdose mit Lötflansch, hermetisch dicht, Lötkontakte / Receptacle with solder flange, hermetically sealed, solder contacts						
<b>D</b>	Gerader Stecker 360° HF dicht / Straight plug 360° RF shielded						
<b>E</b>	Gerader Stecker / Straight plug						
<b>X</b>	Kabelverlängerungsdose / In-line receptacle						
<b>Gehäusegröße &amp; Polbild / Shell size &amp; contact arrangement</b>							
Siehe Katalog / see catalogue							
<b>Kontaktart / Contact type</b>							
<b>S</b>	Buchsenkontakt / Socket contact						
<b>P</b>	Stiftkontakt / Pin contact						
<b>Winkelstellung / Angular position</b>							
<b>N</b>	Normalstellung / Standard position						
<b>A / B / C / D</b>							
<b>Lieferumfang / Scope of delivery</b>							
<b>Ohne Angabe / omit</b> - Mit Kontakten / with contacts							
<b>1</b>	ohne Kontakte / without contacts						
<b>Ausführung / Version</b>							
<b>J</b>	Aluminiumlegierung, Oberfläche Zink-Zinn-beschichtet und/oder schwarz anodisiert / Aluminium alloy, surface zinc-tin coated and/or black anodized						
<b>B</b>	Marine Bronze / Marine bronze						
<b>S2</b>	Stahl (für Bauform C) / Steel (for Shell style C)						

AMPHENOL BEZEICHNUNG / DESIGNATION AA

**Endgehäuse / Backshells**

AA96912

L

012

**Amphenol Air LB norm / Standard**

AA96912 - Aluminiumlegierung cadmiert / Aluminium alloy, cadmium plated

**Endgehäuse Form / Backshell style**

**F1-** Formteiladapter / Shrink boot adapter

**L** Klemmkonus / Clamping cone „SQ“

**M** Bandadapter / Bandadapter

**Teilenummer / Dash number**

Siehe Katalog / See catalogue



**Kappen / Caps**

AA96912

V3-

18

B

**Amphenol Air LB norm / Standard**

AA96912 - Aluminiumlegierung cadmiert / Aluminium alloy, cadmium plated

**Kappe Form / Cap style**

**V3-** Kappe für Stecker / Cap for plug

**V1-** Kappe für Flansch-Steckdose / Cap for flange receptacle

**V2-** Kappe für Einloch-Steckdose / Cap for jam nut receptacle

**Teilenummer / Dash number**

Siehe Katalog / see catalogue

**Befestigungsart / Attachment type**

**A** Kette / Chain

**B** Schnur / Cord

VG BEZEICHNUNG / DESIGNATION

Endgehäuse / Backshells

VG96912

L

012

J

Norm / Standard

VG96912

Endgehäuse Form / Backshell style

F1- Formteiladapter / Shrink boot adapter

L Klemmkonus / Clamping cone „SQ“

M Bandadapter / Bandadapter

Teilenummer / Dash number

Siehe Katalog / See catalogue

Ausführung / Version

J Aluminiumlegierung, Oberfläche Zink-Zinn-beschichtet und/oder schwarz anodisiert / Aluminium alloy, surface zinc-tin coated and/or black anodized

B Marine Bronze / Marine bronze



Kappen / Caps

VG96912

V3-

18

B

J

Norm / Standard

VG96912

Kappe Form / Cap style

V3- Kappe für Stecker / Cap for plug

V1- Kappe für Flansch-Steckdose / Cap for flange receptacle

V2- Kappe für Einloch-Steckdose / Cap for jam nut receptacle

Teilenummer / Dash number

Siehe Katalog / See catalogue

Befestigungsart / Attachment type

A Kette / Chain

B Schnur / Cord

Ausführung / Version

J Aluminiumlegierung, Oberfläche Zink-Zinn-beschichtet / Aluminium alloy, with zinc-tin plating

B Marine Bronze / Marine bronze



# Amphenol

Amphenol-Air LB GmbH  
Am Kleinbahnhof 4  
D-66740 Saarlouis  
Phone +49 6831 9810-0  
E-Mail [info@amphenol-airlb.de](mailto:info@amphenol-airlb.de)

[www.amphenol-airlb.de](http://www.amphenol-airlb.de)

Wir sind bestrebt, unsere Produkte weiter zu entwickeln und behalten uns  
maßliche oder technische Änderungen an den Steckverbindungen vor.  
Wenn nicht anders angegeben sind alle Maße in mm.

Our products are the subject of continuous development and we reserve  
the right to introduce changes in their design.  
Unless otherwise stated, all dimensions are in mm.