

Amphenol-Air LB

SJT

VG96912

AA96912

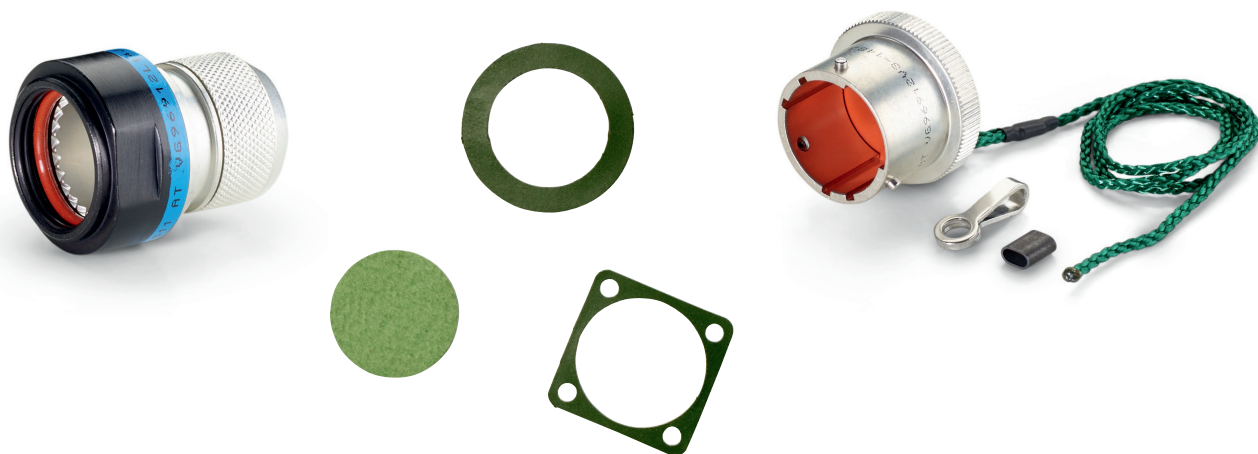


Zubehör

Endgehäuse, Kappen, Dichtungen & weitere Komponenten

Accessoires

Backshells, Caps, Gaskets & other components



WE CONNECT THE WORLD AND BEYOND

www.amphenol-airlb.de | info@amphenol-airlb.de

| | |
|---|-------|
| ALLGEMEINE BESCHREIBUNG / GENERAL DESCRIPTION | 3 |
| ENDGEHÄUSE / BACKSHELLS | |
| TECHNISCHE EIGENSCHAFTEN / TECHNICAL CHARACTERISTICS | 4 |
| PRODUKTÜBERSICHT / PRODUCT OVERVIEW | 5 |
| BESTELLSCHLÜSSEL / HOW TO ORDER | 6-7 |
| Zugentlastung / Strain relief BS1SRM | 8 |
| Formteiladapter / Shrink boot adapter 50774 / AA9912F1 / VG96912F1 | 9 |
| Klemmkonus / Clamping cone 42415 / AA96912L / VG96912L | 10-11 |
| Bandadapter / Band adaptor 65821 / AA96912M / VG96912M | 12 |
| ZUBEHÖR / ACCESSORIES | |
| Befestigungsband / Band (Tie) | 13 |
| Flanschdichtungen / Flange gaskets VG96940-6 & VG95328-7 | 14 |
| Dichtung für Einlochsteckdosen / Gasket for jam nut receptacle VG96940-6 G / AALB-FSPL-06 G | 15 |
| Formschrumpfteile / Heat shrink boots | 16-18 |
| KAPPEN / CAPS | |
| BESTELLSCHLÜSSEL / HOW TO ORDER | 19-20 |
| PRODUKTÜBERSICHT / PRODUCT OVERVIEW | 20 |



VG96912 / SJT ZUBEHÖR

Amphenol-Air LB Zubehör-Komponenten - darunter Endgehäuse, Dichtungen, sowie Schutzkappen - sind für den Einsatz unter extremen Bedingungen in sicherheitskritischen Anwendungen konzipiert. Ergänzt wird unser Katalog durch eine Auswahl passender Formschrumpfteile (Vollständige Übersicht siehe VG96927-5 Bbl.2) und Befestigungsbänder.

Die Komponenten dienen dem Schutz, der Abdichtung und der mechanischen Entlastung von Steckverbindern. Endgehäuse sorgen u.a. für eine sichere Kabelführung und Zugentlastung, während Dichtungen das Eindringen von Feuchtigkeit, Staub und anderen Umwelteinflüssen verhindern. Schutzkappen gewährleisten darüber hinaus den sicheren Verschluss ungenutzter Schnittstellen und tragen so zur Langlebigkeit der gesamten Verbindung bei. Gleichzeitig gewährleisten die Komponenten eine zuverlässige EMV-Schirmung zur Minimierung von Störeinflüssen.

Amphenol-Air LB ist **VG96912** zugelassen und VG95212 (LZB) gelistet.

Zur Sicherstellung der langfristigen Verfügbarkeit der Ausführung Kadmium wurde der Herstellerstandard **AA96912** eingeführt, der vollständig kompatibel zur VG96912 ist.

Die Serie **SJT** entspricht diesem technischen Aufbau und stellt das kommerzielle Äquivalent dar, bietet jedoch neben den in der Norm beschriebenen Ausführungen eine zusätzliche Auswahl an Bauformen und Ausführungen unter der Herstellerteilekennzeichnung.

Die Serie wird permanent an neue Anforderungen weiterentwickelt und kundenspezifisch maßgeschneidert.

VG96912 / SJT ACCESSOIRES

Amphenol-Air LB accessory components - including backshells, gaskets, and protective caps - are designed for use under extreme conditions in safety-critical applications. Our catalog is complemented by a selection of matching heat-shrink molded parts (for a complete overview, see VG96927-5 Bbl.2) and fastening straps.

These components provide protection, sealing, and mechanical strain relief for connectors. Backshells ensure secure cable routing and strain relief, while seals prevent the ingress of moisture, dust, and other environmental influences. Protective caps also ensure the secure closure of unused interfaces, contributing to the overall durability of the connection. At the same time, the components provide reliable EMI shielding to minimize interference.

Amphenol-Air LB is approved according to **VG96912** and listed under VG95212 (LZB).

To ensure long-term availability of cadmium, the manufacturer standard **AA96912** was introduced, which is fully compatible with VG96912.

The **SJT** series follows this technical design and represents the commercial equivalent, while also offering an extended range of configurations and variants beyond those defined in the standard, under manufacturer part numbering.

The series is continuously developed to meet new requirements and can be customized to specific customer needs.

MECHANISCHE EIGENSCHAFTEN / MECHANICAL CHARACTERISTICS

| | |
|--|--|
| Vibration / Vibration | 200m/s ² von 10 bis 2000Hz / rauschförmig 5-500Hz 200m/s ² at 10 to 2000Hz / ramdom 5-500Hz |
| Schock / Shock | Halbsinus / Half- Sine : 500 m/s ² , 11ms |
| Temperatureinsatzbereich / Operating temperature range | -65°C bis / to +175°C |
| Wasserdicht bis x im gesteckten Zustand) / Water-tightness up to (in mated condition) | IP68 (0,2 bar / 48h) |

MATERIALIEN / MATERIALS

| Gehäuse / Shell | Oberfläche / Plating | Elektr. leitfähig / electr. conductive | RoHS | Korrosions-Testdauer / Corrosion-test duration |
|---|--|---|------|---|
| Aluminiumlegierung / Aluminium alloy | Zink-Zinn-beschichtet und/oder schwarz anodisiert / Aluminium alloy, with zinc-tin plating and/or black anodized | ✓ | ✓ | 5d* |
| Aluminiumlegierung / Aluminium alloy | kadmiiert oliv grün / cadmium oliv green | ✓ | ✗ | 5d* |
| Marine Bronze | - | ✓ | ✓ | 5d* |
| Aluminiumlegierung / Aluminium alloy | vernickelt / nickel plated | ✓ | ✓ | 48h |
| Aluminiumlegierung / Aluminium alloy | anodisiert / anodized | ✗ | ✓ | 5d* |

* nach VG95319-2 - Prüfung 5.50 (es handelt sich hier um einen dynamischen 5d-Test nach DIN EN 60068-2-52, Prüfung Kb) / According to VG95319-2 - test 5.50 (this is a dynamic 5d test according to DIN EN 60068-2-52, test Kb).

ANZUGSDREHMOMENT / TIGHTENING TORQUE

nach VG96927-5 / According to VG96927-5

| Gehäusegröße / Shell size | Endgehäuse / Backshell +/- 5% Nm | Klemmanschluss /Adapter (Rändelmutter / knurled nut) +/- 5% Nm |
|------------------------------|-------------------------------------|--|
| 8 | 4 | 3 |
| 10 | 6 | 3 |
| 12 | 8 | 5 |
| 14 | 10 | 5 |
| 16 | 10 | 5 |
| 18 | 13 | 7 |
| 20 | 13 | 8 |
| 22 | 13 | 9 |
| 24 | 13 | 11 |

| SJT | 50774 | 42415 |
|--|---|---|
| AA96912 | F1 | L |
| VG96912 | F1 | L |
| |  |  |
| Gehäuseformen / Shellstyles | Formteiladapter Shrink boot adapter | Klemmkonus Clamping cone |
| Dichtring / Seal-Ring | ✓ | ✓ |
| Verzahnung / Tothing | ✓ | ✓ |
| Für Formschrumpfteile / For heat shring boots | ✓ | ✓ |
| Endgehäuse für Schirmanbindung / Backshell for shield connection | ✗ | ✓ |

| SJT | 65821 | BS1SRM |
|--|---|---|
| AA96912 | M | ✗ |
| VG96912 | M | ✗ |
| |  |  |
| Gehäuseformen / Shellstyles | Bandadapter / Band adaptor | Zugentlastung / Strain relief |
| Dichtring / Seal-Ring | ✓ | ✗ |
| Verzahnung / Tothing | ✓ | ✓ |
| Für Formschrumpfteile / For heat shring boots | ✓ | ✗ |
| Endgehäuse für Schirmanbindung / Backshell for shield connection | ✓ | ✗ |



AMPHENOL BEZEICHNUNG / DESIGNATION SJT

Endgehäuse / Backshells

42415

00

3-011

-029J

Mxxxx

Endgehäuse Form / Backshell style

42415 Klemmkonus / Clamping cone „SQ“**50774** Formteiladapter / Shrink boot adapter**65821** Bandadapter / Bandadapter

Ausführung / Version 1

05 Aluminiumlegierung vernickelt / Aluminium alloy nickel plated**06** Aluminiumlegierung cadmiert / Aluminium alloy cadmium plated**00** Alle anderen - siehe Modifikationen / All others- see modifications

Teilenummer / Dash Number

Größe & Kabelausgang / Size and cable entry

Siehe Tabelle / See chart

Ausführung / Version 2

029J Zink-Zinn-beschichtet und/oder schwarz anodisiert /
Aluminium alloy, with zinc-tin plating and/or black anodized**F6** Marine Bronze / Marine bronze

Modifikation / Modification

Mxxxx Kundenspezifische Ausführung, auf Anfrage / Customized solutions, on request

BS1SRM

08

999X

A

Endgehäuse Form / Backshell style

BS1SRM Zugentlastung / Strain Relief

Teilenummer / Dash Number

siehe Tabelle / see chart

Teilenummer-Konstante / Part Number constant

siehe Tabelle / see chart

Ausführung / Version

A Aluminiumlegierung, Oberfläche schwarz anodisiert /
Aluminium alloy, surface black anodized**N** Aluminiumlegierung, Oberfläche vernickelt / Aluminium alloy, nickel plated**W** Aluminiumlegierung, Oberfläche cadmiert / Aluminium alloy, cadmium plated

VG BEZEICHNUNG / DESIGNATION

| | | | | |
|--|--|----------|------------|----------|
| Endgehäuse / Backshells | VG96912 | L | 012 | J |
| Norm / Standard | | | | |
| VG96912 | | | | |
| Endgehäuse Form / Backshell style | | | | |
| F1- | Formteiladapter / Shrink boot adapter | | | |
| L | Klemmkonus / Clamping cone „SQ“ | | | |
| M | Bandadapter / Bandadapter | | | |
| Teilenummer / Dash number | | | | |
| Siehe Katalog / See catalogue | | | | |
| Ausführung / Version | | | | |
| J | Zink-Zinn-beschichtet und/oder schwarz anodisiert / Aluminium alloy, with zinc-tin plating and/or black anodized | | | |
| B | Marine Bronze / Marine bronze | | | |

AMPHENOL BEZEICHNUNG / DESIGNATION AA

| | | | |
|--|---------------------------------------|----------|------------|
| Endgehäuse / Backshells | AA96912 | L | 012 |
| Herstellernorm / Manufacturerstandard | | | |
| AA96912 - Aluminiumlegierung cadmiert / Aluminium alloy, cadmium plated | | | |
| Endgehäuse Form / Backshell style | | | |
| F1- | Formteiladapter / Shrink boot adapter | | |
| L | Klemmkonus / Clamping cone „SQ“ | | |
| M | Bandadapter / Bandadapter | | |
| Teilenummer / Dash number | | | |
| Siehe Katalog / See catalogue | | | |

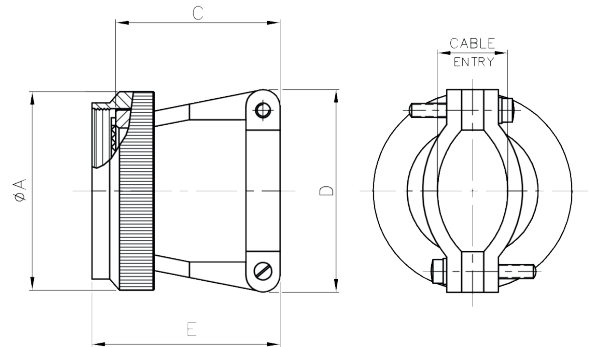
BS1SRM

Zugentlastung

Kabelklemme,
ohne Tülle

Strain relief

cable clamp,
without bushing



Beispiel / example:

BS1SRM08999XA

| Gehäuse-Größe Bauform Shell size Shell style | | Teilenummer / Dash Number | A max. | C max. | D max. | E max. | Kabelausgang / Cabel Entry | |
|---|----------------------------|------------------------------|-----------|-----------|-----------|-----------|-------------------------------|-------|
| Einlochst.dose Jam nut rec. | Alle Anderen All others | | | | | | min. | max. |
| - | 8 | 08 | 19,05 | 23,11 | 21,59 | 27,94 | 2,49 | 5,94 |
| 8 | 10 | 10 | 22,60 | 23,11 | 22,86 | 27,94 | 3,89 | 5,94 |
| 10 | 12 | 12 | 25,65 | 25,65 | 27,94 | 30,48 | 4,83 | 8,33 |
| 12 | 14 | 14 | 29,92 | 26,92 | 29,21 | 31,75 | 6,60 | 11,61 |
| 14 | 16 | 16 | 33,02 | 29,46 | 33,02 | 34,44 | 7,19 | 15,60 |
| 16 | 18 | 18 | 35,56 | 35,81 | 38,10 | 40,64 | 8,26 | 16,10 |
| 18 | 20 | 20 | 38,86 | 38,35 | 40,64 | 43,21 | 8,71 | 17,73 |
| 20 | 22 | 22 | 41,91 | 42,16 | 43,18 | 46,99 | 9,68 | 20,90 |
| 22 / 24 | 24 | 24 | 44,45 | 44,70 | 45,72 | 49,56 | 10,62 | 21,67 |

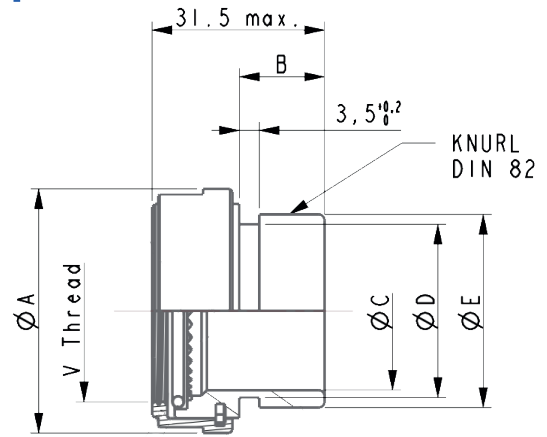
50774 / AA96912F1 / VG96912F1

Formteiladapter

für die Verwendung eines wärmeschrumpfenden Formteils

Shrink boot adapter

for use with a heat shrink boot



Beispiel / example:

50774-005-029J

VG96912F1-16J

AA96912F1-16

Ergänzende Komponenten /
Complementary components:

Formteile / Heat shrink boot: VG95343

| Gehäuse-Größe Bauform Shell size Shell style | | Teilenummer / Dash-number | | ØA ±0,2 | V Gewinde / Thread UNEF-2B | B 0 -0,3 | ØC +0,2 0 | ØD 0 -0,2 | ØE ±0,2 | SW 0 -0,2 |
|---|----------------------------|------------------------------|-----|------------|-------------------------------------|----------------|-----------------|-----------------|------------|-----------------|
| Einlochstdose Jam nut rec. | Alle Anderen All others | VG | SJT | | | | | | | |
| - | 8 | 8 | 1 | 19 | 7/16 - 28 | 12,5 | 8,56 | 12,0 | 14 | 17 |
| 8 | 10 | 10 | 2 | 22 | 9/16 - 24 | 12,5 | 12,0 | 14,0 | 16 | 20 |
| 10 | 12 | 12 | 3 | 25 | 11/16 - 24 | 12,5 | 13,8 | 16,0 | 18 | 23 |
| 12 | 14 | 14 | 4 | 28 | 13/16 - 20 | 12,5 | 16,8 | 20,0 | 22 | 26 |
| 14 | 16 | 16 | 5 | 30 | 15/16 - 20 | 12,5 | 19,8 | 23,0 | 25 | 28 |
| 16 | 18 | 18 | 6 | 34 | 1 1/16 - 18 | 12,5 | 22,8 | 24,5 | 28 | 32 |
| 18 | 20 | 20 | 7 | 38 | 1 3/16 - 18 | 15,0 | 26,0 | 28,5 | 32 | 36 |
| 20 | 22 | 22 | 8 | 43 | 1 5/16 - 18 | 15,0 | 27,9 | 30,5 | 34 | 41 |
| 22 / 24 | 24 | 24 | 9 | 45 | 1 7/16 - 18 | 15,0 | 31,9 | 34,5 | 38 | 43 |

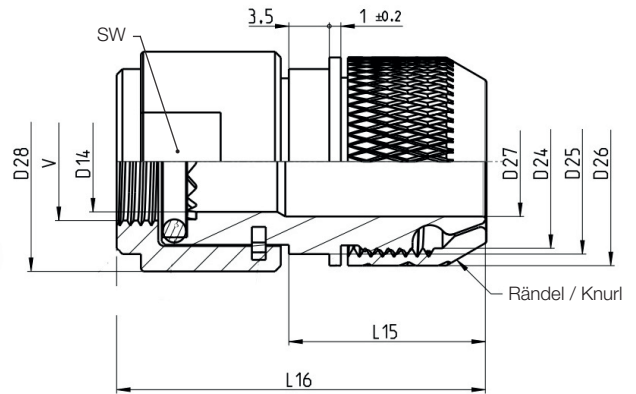
42415 / AA96912L / VG96912L

Klemmkonus

für den Anschluss eines Schirmgeflechts, sowie für die Verwendung eines wärmeschrumpfenden Formteils

Clamping cone

for braid termination and for use with a heat shrink boot



Beispiel / example:
42415-064-016-029J
VG96912L016J
AA96912L016

Ergänzende Komponenten /
Complementary components:

Formteile / Heat shrink boot: VG95343

| Gehäuse-Größe Bauform Shell size Shell style | | Teilenummer / Dash-number | | ØD14 max. | D24 Gewinde / Thread | ØD25 0 -0,2 | ØD26 +0,5 0 | ØD27 +0,2 0 | ØD28 ±0,2 | L15 0 -0,7 | L16 max. | V Gewinde / Thread UNE-F-2B | SW |
|---|----------------------------|------------------------------|-------|--------------|----------------------------|-------------------|-------------------|-------------------|--------------|------------------|-------------|--------------------------------------|----|
| Einlochst.dose Jam nut rec. | Alle Anderen All others | VG | SJT | | | | | | | | | | |
| - | 8 | 8 | 1 | 8,7 | M12x1 | 12,0 | 14,0 | 6,2 | 19,0 | 16,2 | 34,0 | 7/16 - 28 | 17 |
| | | 001 | 1-001 | 8,7 | M16x1 | 16,0 | 18,0 | 9,5 | 19,0 | 17,2 | 35,0 | 7/16 - 28 | 17 |
| 8 | 10 | 10 | 2 | 11,5 | M14x1 | 14,0 | 16,0 | 7,0 | 22,0 | 17,2 | 35,0 | 9/16 - 24 | 20 |
| | | 002 | 2-002 | 11,5 | M12x1 | 12,0 | 14,0 | 6,2 | 22,0 | 16,2 | 34,0 | 9/16 - 24 | 20 |
| | | 003 | 2-003 | 11,5 | M16x1 | 16,0 | 18,0 | 9,5 | 22,0 | 17,2 | 35,0 | 9/16 - 24 | 20 |
| | | 004 | 2-004 | 11,5 | M20x1 | 20,0 | 22,0 | 12,5 | 22,0 | 18,2 | 35,0 | 9/16 - 24 | 20 |
| | | 005 | 2-005 | 11,5 | M23x1 | 23,0 | 25,0 | 15,5 | 22,0 | 18,2 | 36,0 | 9/16 - 24 | 20 |
| | | 006 | 2-006 | 11,5 | M26x1 | 24,5 | 28,0 | 18,5 | 22,0 | 18,2 | 38,0 | 9/16 - 24 | 20 |
| 10 | 12 | 12 | 3 | 14,6 | M16x1 | 16,0 | 18,0 | 9,5 | 25,0 | 18,2 | 36,0 | 11/16 - 24 | 23 |
| | | 007 | 3-007 | 14,6 | M12x1 | 12,0 | 14,0 | 6,2 | 25,0 | 16,2 | 35,0 | 11/16 - 24 | 23 |
| | | 008 | 3-008 | 14,6 | M14x1 | 14,0 | 16,0 | 7,0 | 25,0 | 17,2 | 35,0 | 11/16 - 24 | 23 |
| | | 009 | 3-009 | 14,6 | M20x1 | 20,0 | 22,0 | 12,5 | 25,0 | 18,2 | 35,0 | 11/16 - 24 | 23 |
| | | 010 | 3-010 | 14,6 | M23x1 | 23,0 | 25,0 | 15,5 | 25,0 | 18,2 | 36,0 | 11/16 - 24 | 23 |
| | | 011 | 3-011 | 14,6 | M26x1 | 24,5 | 28,0 | 18,5 | 25,0 | 18,2 | 38,0 | 11/16 - 24 | 23 |
| 12 | 14 | 14 | 4 | 17,6 | M20x1 | 20,0 | 22,0 | 12,5 | 28,0 | 18,2 | 36,0 | 13/16 - 20 | 26 |
| | | 012 | 4-012 | 17,6 | M12x1 | 12,0 | 14,0 | 6,2 | 28,0 | 16,2 | 34,0 | 13/16 - 20 | 26 |
| | | 013 | 4-013 | 17,6 | M14x1 | 14,0 | 16,0 | 7,0 | 28,0 | 17,2 | 35,0 | 13/16 - 20 | 26 |
| | | 014 | 4-014 | 17,6 | M16x1 | 16,0 | 18,0 | 9,5 | 28,0 | 17,2 | 35,0 | 13/16 - 20 | 26 |
| | | 015 | 4-015 | 17,6 | M23x1 | 23,0 | 25,0 | 15,5 | 28,0 | 18,2 | 35,0 | 13/16 - 20 | 26 |
| | | 016 | 4-016 | 17,6 | M26x1 | 24,5 | 28,0 | 18,5 | 28,0 | 18,2 | 36,0 | 13/16 - 20 | 26 |
| 14 | 16 | 16 | 5 | 20,6 | M23x1 | 23,0 | 25,0 | 15,5 | 30,0 | 18,2 | 36,0 | 15/16 - 20 | 28 |
| | | 017 | 5-017 | 20,6 | M14x1 | 14,0 | 16,0 | 7,0 | 31,0 | 17,2 | 36,0 | 15/16 - 20 | 29 |
| | | 018 | 5-018 | 20,6 | M16x1 | 16,0 | 18,0 | 9,5 | 31,0 | 17,2 | 36,0 | 15/16 - 20 | 29 |
| | | 019 | 5-019 | 20,6 | M20x1 | 20,0 | 22,0 | 12,5 | 31,0 | 18,2 | 36,0 | 15/16 - 20 | 29 |
| | | 020 | 5-020 | 20,6 | M26x1 | 24,5 | 28,0 | 18,5 | 31,0 | 18,2 | 36,0 | 15/16 - 20 | 29 |
| | | 021 | 5-021 | 20,6 | M30x1 | 28,5 | 32,0 | 21,5 | 31,0 | 18,2 | 36,0 | 15/16 - 20 | 29 |
| | | 022 | 5-022 | 20,6 | M32x1 | 30,5 | 34,0 | 23,5 | 31,0 | 18,2 | 36,0 | 15/16 - 20 | 29 |

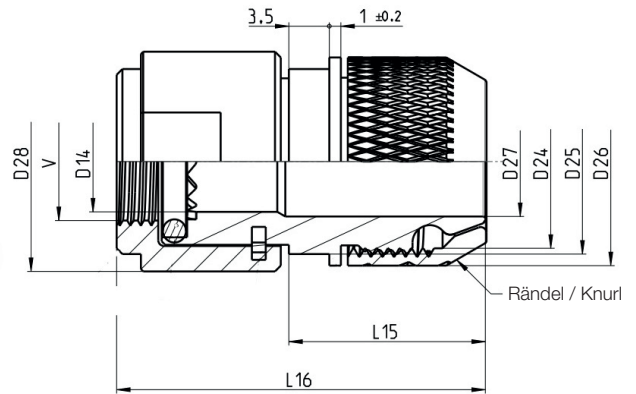
42415 / AA96912L / VG96912L

Klemmkonus

für den Anschluss eines Schirmgeflechts, sowie für die Verwendung eines wärmeschrumpfenden Formteils

Clamping cone

for braid termination and for use with a heat shrink boot



Beispiel / example:
42415-064-016-029J
VG96912L016J
AA96912L016

Ergänzende Komponenten /
Complementary components:

Formteile / Heat shrink boot: VG95343

| Gehäuse-Größe Bauform Shell size Shell style | | Teilenummer / Dash-number | | ØD14 max. | D24 Gewinde / Thread | ØD25 0 -0,2 | ØD26 +0,5 0 | ØD27 +0,2 0 | ØD28 ±0,2 | L15 0 -0,7 | L16 max. | V Gewinde / Thread UNEF-2B | SW |
|---|----------------------------|------------------------------|-------|--------------|----------------------------|-------------------|-------------------|-------------------|--------------|------------------|-------------|-------------------------------------|----|
| Einlochst.dose Jam nut rec. | Alle Anderen All others | VG | SJT | | | | | | | | | | |
| 16 | 18 | 18 | 6 | 23,5 | M26x1 | 24,5 | 28,0 | 18,5 | 34,0 | 18,2 | 36 | 1 1/16 - 18 | 32 |
| | | 023 | 6-023 | 23,5 | M16x1 | 16,0 | 18,0 | 9,5 | 34,0 | 17,2 | 36 | 1 1/16 - 18 | 32 |
| | | 024 | 6-024 | 23,5 | M20x1 | 20,0 | 22,0 | 12,5 | 34,0 | 18,2 | 36 | 1 1/16 - 18 | 32 |
| | | 025 | 6-025 | 23,5 | M23x1 | 23,0 | 25,0 | 15,5 | 34,0 | 18,2 | 36 | 1 1/16 - 18 | 32 |
| | | 026 | 6-026 | 23,5 | M30x1 | 28,5 | 32,0 | 21,5 | 34,0 | 18,2 | 36 | 1 1/16 - 18 | 32 |
| | | 027 | 6-027 | 23,5 | M32x1 | 30,5 | 34,0 | 23,5 | 34,0 | 18,2 | 36 | 1 1/16 - 18 | 32 |
| | | 028 | 6-028 | 23,5 | M36x1 | 34,5 | 38,0 | 27,5 | 34,0 | 18,2 | 36 | 1 1/16 - 18 | 32 |
| 18 | 20 | 20 | 7 | 26,5 | M30x1 | 28,5 | 32,0 | 21,5 | 38,0 | 18,2 | 36 | 1 3/16 - 18 | 36 |
| | | 029 | 7-029 | 26,5 | M16x1 | 16,0 | 18,0 | 9,5 | 38,0 | 17,2 | 36 | 1 3/16 - 18 | 36 |
| | | 030 | 7-030 | 26,5 | M20x1 | 20,0 | 22,0 | 12,5 | 38,0 | 18,2 | 36,5 | 1 3/16 - 18 | 36 |
| | | 031 | 7-031 | 26,5 | M23x1 | 23,0 | 25,0 | 15,5 | 38,0 | 18,2 | 36,5 | 1 3/16 - 18 | 36 |
| | | 032 | 7-032 | 26,5 | M16x1 | 24,5 | 28,0 | 18,5 | 38,0 | 18,2 | 36 | 1 3/16 - 18 | 36 |
| | | 033 | 7-033 | 26,5 | M32x1 | 30,5 | 34,0 | 23,5 | 38,0 | 18,2 | 36 | 1 3/16 - 18 | 36 |
| | | 034 | 7-034 | 26,5 | M36x1 | 34,5 | 38,0 | 27,5 | 38,0 | 18,2 | 36 | 1 3/16 - 18 | 36 |
| 20 | 22 | 22 | 8 | 30,1 | M32x1 | 30,5 | 34,0 | 23,5 | 43,0 | 18,2 | 36 | 1 5/16 - 18 | 41 |
| | | 035 | 8-035 | 30,1 | M16x1 | 16,0 | 18,0 | 9,5 | 43,0 | 17,2 | 36 | 1 5/16 - 18 | 41 |
| | | 036 | 8-036 | 30,1 | M26x1 | 24,5 | 28,0 | 18,5 | 43,0 | 18,2 | 36 | 1 5/16 - 18 | 41 |
| | | 037 | 8-037 | 30,1 | M30x1 | 28,5 | 32,0 | 21,5 | 43,0 | 18,2 | 36 | 1 5/16 - 18 | 41 |
| | | 038 | 8-038 | 30,1 | M36x1 | 34,5 | 38,0 | 27,5 | 43,0 | 18,2 | 36 | 1 5/16 - 18 | 41 |
| | | 039 | 8-039 | 30,1 | M39x1 | 38,0 | 41,0 | 30,5 | 43,0 | 18,2 | 36 | 1 5/16 - 18 | 41 |
| 22 24 | 24 | 24 | 9 | 32,7 | M39x1 | 34,5 | 38,0 | 27,5 | 45,0 | 18,2 | 36 | 1 7/16 - 18 | 43 |
| | | 040 | 9-040 | 32,7 | M12x1 | 12,0 | 14,0 | 6,2 | 45,0 | 16,2 | 36 | 1 7/16 - 18 | 43 |
| | | 041 | 9-041 | 32,7 | M26x1 | 24,5 | 28,0 | 18,5 | 45,0 | 18,2 | 36 | 1 7/16 - 18 | 43 |
| | | 042 | 9-042 | 32,7 | M32x1 | 30,5 | 34,0 | 23,5 | 45,0 | 18,2 | 36,5 | 1 7/16 - 18 | 43 |
| | | 043 | 9-043 | 32,7 | M39x1 | 38,0 | 41,0 | 30,5 | 45,0 | 18,2 | 36,5 | 1 7/16 - 18 | 43 |

45° / 90° abgewinkelte Version auf Anfrage erhältlich /
45° / 90° angled version available on request (BU1*RMxxxx)

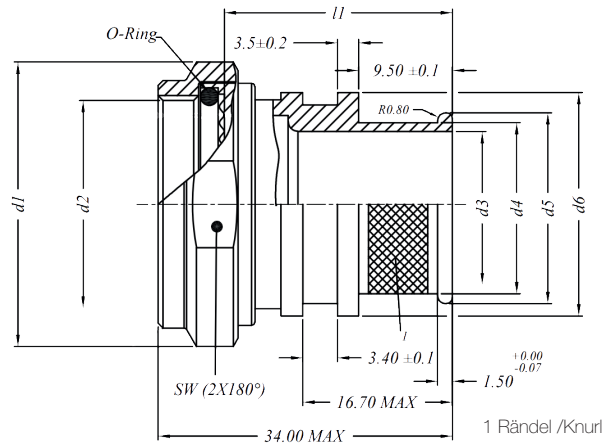
65821 / AA96912M / VG96912M

Bandadapter

für den Anschluss eines Schirmgeflechts, sowie für die Verwendung eines wärmeschrumpfenden Formteils

Band adapter

for braid termination and for use with a heat shrink boot



**Ergänzende Komponenten /
Complementary components:**

Formteile / Heat shrink boot: VG95343

Befestigungsband / Bands: VG95319-1015

Spannwerkzeug / Bondingtool: VG95236-18

Beispiel / example:

VG96912M001J

65821-001-001J

AA96912M001

| Gehäuse-Größe Bauform Shell size Shell style | | Teilenummer / Dash-number | | ØD1 ±0,2 | D2 Gewinde / Thread UNEF-2B | ØD3 +0,5 -0,0 | ØD4 ±0,1 | ØD5 +0,0 -0,15 | ØD6 +0,0 -0,15 | L1 max. | SW |
|---|----------------------------|------------------------------|-------|-------------|--------------------------------------|---------------------|-------------|----------------------|----------------------|------------|----|
| Einlochst.dose Jam nut rec. | Alle Anderen All others | VG | SJT | | | | | | | | |
| - | 8 | 001 | 1-001 | 19,0 | 7/16 - 28 | 19,0 | 22,5 | 23,3 | 24,5 | 24,51 | 17 |
| 8 | 10 | 002 | 2-002 | 22,0 | 9/16 - 24 | 9,5 | 13,0 | 13,8 | 15,0 | 22,5 | 20 |
| 8 | 10 | 003 | 2-003 | 22,0 | 9/16 - 24 | 22,0 | 24,8 | 25,6 | 28,3 | 24,51 | 20 |
| 10 | 12 | 004 | 3-004 | 25,0 | 11/16 - 24 | 25,0 | 28,5 | 29,3 | 32,0 | 24,51 | 23 |
| 12 | 14 | 005 | 4-005 | 28,0 | 13/16 - 20 | 15,5 | 19,0 | 19,8 | 21,0 | 22,50 | 26 |
| 12 | 14 | 006 | 4-006 | 28,0 | 13/16 - 20 | 17,5 | 21,0 | 21,8 | 23,0 | 22,50 | 26 |
| 14 | 16 | 012 | 5-012 | 30,0 | 15/16 - 20 | 15,9 | 19,4 | 20,2 | 21,4 | 24,51 | 28 |
| 14 | 16 | 007 | 5-007 | 30,0 | 15/16 - 20 | 28,5 | 32,0 | 32,8 | 35,5 | 24,51 | 28 |
| 16 | 18 | 008 | 6-008 | 34,0 | 1 1/16 - 18 | 22,0 | 24,8 | 25,6 | 28,3 | 23,50 | 32 |
| 18 | 20 | 009 | 7-009 | 38,0 | 1 3/16 - 18 | 25,0 | 28,5 | 29,3 | 32,0 | 26,52 | 36 |
| 20 | 22 | 010 | 8-010 | 43,0 | 1 5/16 - 18 | 12,7 | 16,5 | 17,0 | 18,2 | 26,52 | 41 |
| 22/24 | 24 | 011 | 9-011 | 45,0 | 1 7/16 - 18 | 17,5 | 21,0 | 21,8 | 23,0 | 26,52 | 43 |

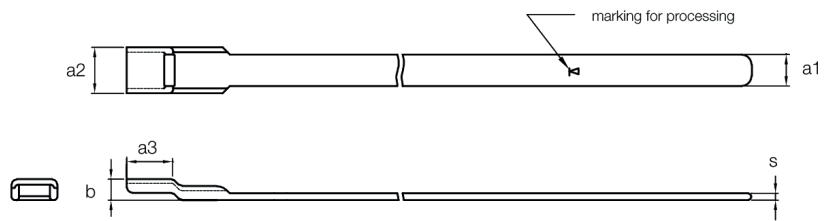
VG95319-1015 FORM / STYLE A

Bänder

zur Befestigung von Schirmgeflechten am Bandadapter

Ties

for termination of screening braids on the band adapter.



Beispiel / example:
VG95319-1015A001



| Teilenummer Part Number | a1 ± 0,25 | a2 ± 0,76 | a3 max. | b2 ± 0,38 | s ± 0,08 | Länge / Length min. | Bandadapter max. Ø | Spannwerkzeug Installation tool |
|----------------------------|--------------|--------------|------------|--------------|-------------|---------------------------|-----------------------|------------------------------------|
| VG95319-1015A001 | 6,22 | 8,89 | 4,0 | 1,88 | 0,48 | 360,00 | 47,80 | VG95236T18A0001 |
| VG95319-1015A002 | 6,22 | 8,89 | 4,0 | 1,88 | 0,48 | 455,00 | 63,80 | VG95236T18A0001 |
| VG95319-1015A003 | 2,92 | 4,95 | 2,30 | 1,35 | 0,38 | 204,00 | 22,40 | VG95236T18A0002 |
| VG95319-1015A004 | 2,92 | 4,95 | 2,30 | 1,35 | 0,38 | 354,00 | 47,80 | VG95236T18A0002 |

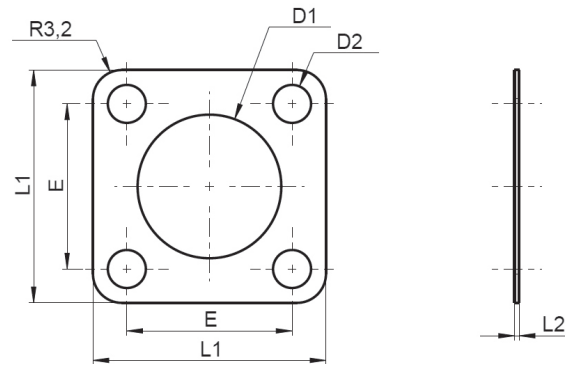
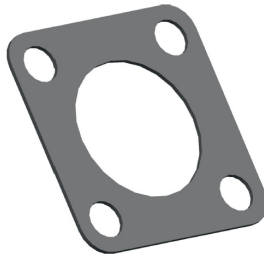


| Technische Eigenschaften / Technical specifications: | VG95319-1015 |
|---|--|
| Material | Edelstahl, passiviert / Stainless steel, passivated |
| Verarbeitung gemäß / Processing acc. to | VG96927-4 4.9 |
| Temperatureinsatzbereich / Operating temperature range | -46°C bis/to +200°C |

VG96940-6 & VG95328-7

Flanschdichtung
für Vorder- und
Hinterwandmontage

Flange gaskets
for front- and rear panel mounting



| Größe / Size | VG96940-6 Version A | D1 +0,4 | D2 +0,3 | L1 ±0,25 | L2 ±0,15 | E ±0,25 | VG95328T07 Version A | D1 +1 | D2 ±0,3 | L1 max. | L2 +0,5 | E ±0,3 |
|-----------------|------------------------|------------|------------|-------------|-------------|------------|-------------------------|----------|------------|------------|------------|-----------|
| 8 | VG96940-06C011A | 12,70 | 3,5 | 22,40 | 0,81 | 15,09 | VG95328T07A8 | 12,70 | 3,3 | 22,7 | 0,5 | 15,1 |
| 10 | VG96940-06C012A | 15,88 | 3,5 | 25,50 | 0,81 | 18,26 | VG95328T07A10 | 15,9 | 3,3 | 25,8 | 0,5 | 18,3 |
| 12 | VG96940-06C013A | 19,05 | 3,5 | 27,90 | 0,81 | 20,65 | VG95328T07A12 | 19,0 | 3,3 | 28,2 | 0,5 | 20,6 |
| 14 | VG96940-06C014A | 22,23 | 3,5 | 30,30 | 0,81 | 23,01 | VG95328T07A14 | 22,2 | 3,3 | 30,6 | 0,5 | 23,0 |
| 16 | VG96940-06C015A | 25,40 | 3,5 | 32,70 | 0,81 | 24,61 | VG95328T07A16 | 25,4 | 3,3 | 33,0 | 0,5 | 24,6 |
| 18 | VG96940-06C016A | 28,58 | 3,5 | 35,10 | 0,81 | 27,00 | VG95328T07A18 | 28,6 | 3,3 | 35,4 | 0,5 | 27,0 |
| 20 | VG96940-06C017A | 31,75 | 3,5 | 38,20 | 0,81 | 29,36 | VG95328T07A20 | 31,7 | 3,3 | 38,5 | 0,5 | 29,4 |
| 22 | VG96940-06C018A | 34,93 | 3,5 | 41,40 | 0,81 | 31,75 | VG95328T07A22 | 34,9 | 3,3 | 41,7 | 0,5 | 31,8 |
| 24 | VG96940-06C019A | 38,10 | 4,5 | 44,60 | 0,81 | 34,93 | VG95328T07A24 | 38,1 | 4,0 | 44,9 | 0,5 | 34,9 |

| Technische Eigenschaften / Technical specifications: | VG96940-6 Version A | VG95328-7 Version A |
|---|---|---|
| Material: | Fluorsilikon gefüllt mit Ag/Al Partikeln Fluor silicone with Ag/Al conductive filler | Elastomer |
| Shore Härte gemäß / Shore hardness acc. to | 65 ± 10 (Shore A) DIN EN ISO 868 | 60 + 10 (Shore A) DIN EN 53505 |
| Farbe / Color | hell grün / light green | dunkelgrau / schwarz dark gray / black |
| Temperatureinsatzbereich / Operating temperature range | -55°C bis / to +160°C | -55°C bis / to +125°C |
| Abschirmeeigenschaften / Shielding effectiveness: | ≥ 80 dB. | * nicht leitfähig / non conductive |

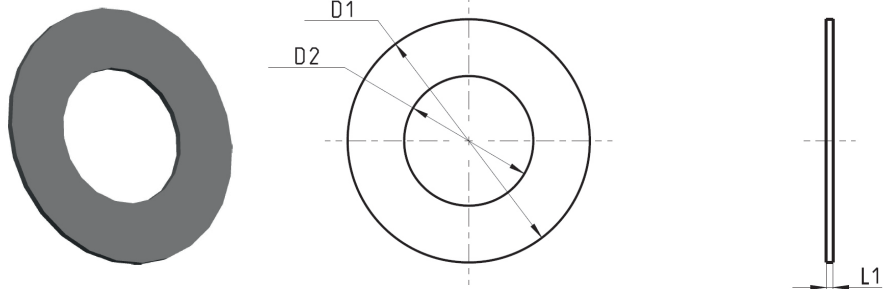
VG96940-6 G / AALB-FSPL-06 G

Dichtung für Einlochsteckdosen

Diese Dichtung wird bei der Montage zusätzlich eingelegt

Gasket for jam nut receptacles

This gasket will be additionally inserted during the assembly



| VG-Nummer / VG number | Größe / Size | D1 max. | D2 Richtwert / Standard value | L1 Richtwert / Standard value |
|-----------------------|--------------|---------|-------------------------------|-------------------------------|
| VG96940-06G001A | 8 | 27,2 | 14,5 | 0,5 bis 0,8 |
| VG96940-06G002A | 10 | 30,5 | 17,7 | |
| VG96940-06G004A | 12 | 35,2 | 22,5 | |
| VG96940-06G005A | 14 | 38,4 | 25,6 | |
| VG96940-06G006A | 16 | 41,6 | 28,8 | |
| VG96940-06G007A | 18 | 44,8 | 32,2 | |
| VG96940-06G008A | 20 | 49,5 | 35,2 | |
| VG96940-06G009A | 22 | 52,7 | 38,3 | |
| VG96940-06G010A | 24 | 55,9 | 41,5 | |

| Technische Eigenschaften / Technical specifications: | VG96940-6 Version A |
|---|---|
| Material: | Fluorsilikon gefüllt mit Ag/Al Partikeln Fluor silicone with Ag/Al conductive filler |
| Shore Härte gemäß / Shore hardness acc. to | 65 ± 10 (Shore A) DIN EN ISO 868 |
| Farbe / Color | hell grün / light green |
| Temperatureinsatzbereich / Operating temperature range | -55°C bis / to +160°C |
| Abschirmeigenschaften / Shielding effectiveness: | ≥ 80 dB. |

FORMSCHRUMPFTEILE / HEAT SHRINK BOOTS

Auswahl passender Formschrumpfteile / Selection of suitable heat shrink boots

Beschichtet mit Klebemittel / coated with adhesive

(Vollständige Übersicht siehe VG96927-5 Bbl.2 / For complete overview refer to VG96927-5 Bbl.2)

| Endgehäuse / Backshell | gerades Formteil / straight boot | für Kabel / for Cable Ø min. | abgewinkeltes Formteil / angled boot | für Kabel / for Cable Ø min. |
|---------------------------|-------------------------------------|------------------------------------|---|------------------------------------|
| VG96912F1-8 | VG95343T18B001A | 6,2 | VG95343T18D001A | 6,2 |
| VG96912F1-10 | VG95343T18B001A | 6,2 | VG95343T18D001A | 6,2 |
| | VG95343T18B002A | 3,6 | | |
| VG96912F1-12 | VG95343T18B002A | 3,6 | VG95343T18D002A | 6,5 |
| | VG95343T18B003A | 6,5 | | |
| VG96912F1-14 | VG95343T18B002A | 3,6 | VG95343T18D002A | 6,5 |
| VG96912F1-16 | VG95343T18B003A | 6,5 | VG95343T18D002A | 6,5 |
| | VG95343T18B004A | 7,8 | VG95343T18D003A | 7,8 |
| VG96912F1-18 | VG95343T18B005A | 9,2 | VG95343T18D004A | 9,2 |
| VG96912F1-20 | VG95343T18B005A | 9,2 | VG95343T18D004A | 9,2 |
| VG96912F1-22 | VG95343T18B006A | 10,9 | VG95343T18D005A | 10,9 |
| | VG95343T18B007A | 17,3 | VG95343T18D006A | 17,3 |
| VG96912F1-24 | VG95343T18B006A | 10,9 | VG95343T18D005A | 10,9 |
| | VG95343T18B007A | 17,3 | VG95343T18D006A | 17,3 |

| Endgehäuse / Backshell | gerades Formteil / straight boot | für Kabel / for Cable Ø min. | abgewinkeltes Formteil / angled boot | für Kabel / for Cable Ø min. |
|---------------------------|-------------------------------------|------------------------------------|---|------------------------------------|
| VG96912M001 | VG95343T18B003A | 6,5 | VG95343T18D002A | 6,5 |
| | VG95343T18B004A | 7,8 | VG95343T18D003A | 7,8 |
| VG96912M002 | VG95343T18B001A | 6,2 | VG95343T18D001A | 6,2 |
| | VG95343T18B004A | 7,8 | VG95343T18D003A | 7,8 |
| VG96912M003 | VG95343T18B005A | 9,2 | VG95343T18D004A | 9,2 |
| | VG95343T18B005A | 9,2 | VG95343T18D004A | 9,2 |
| VG96912M004 | VG95343T18B006A | 10,9 | VG95343T18D005A | 10,9 |
| | VG95343T18B006A | 10,9 | VG95343T18D005A | 10,9 |
| VG96912M005 | VG95343T18B002A | 3,6 | VG95343T18D002A | 6,5 |
| | VG95343T18B003A | 6,5 | | |
| VG96912M006 | VG95343T18B002A | 3,6 | VG95343T18D002A | 6,5 |
| | VG95343T18B003A | 6,5 | | |
| VG96912M012 | VG95343T18B002A | 3,6 | VG95343T18D002A | 6,5 |
| | VG95343T18B003A | 6,5 | | |
| VG96912M007 | VG95343T18B006A | 10,9 | VG95343T18D005A | 10,9 |
| VG96912M008 | VG95343T18B004A | 7,8 | VG95343T18D003A | 7,8 |
| | VG95343T18B005A | 9,2 | VG95343T18D004A | 9,2 |
| VG96912M009 | VG95343T18B005A | 9,2 | VG95343T18D004A | 9,2 |
| | VG95343T18B006A | 10,9 | VG95343T18D005A | 10,9 |
| VG96912M010 | VG95343T18B002A | 3,6 | VG95343T18D002A | 6,5 |
| | VG95343T18B003A | 6,5 | | |
| VG96912M010 | VG95343T18B002A | 3,6 | VG95343T18D002A | 6,5 |
| | VG95343T18B003A | 6,5 | | |

| Endgehäuse / Backshell | gerades Formteil / straight boot | für Kabel / for Cable Ø min. | abgewinkeltes Formteil/ angled boot | für Kabel / for Cable Ø min. |
|---------------------------|-------------------------------------|------------------------------------|--|------------------------------------|
| VG96912L8 | VG95343T18B001A | 6,2 | VG95343T18D001A | 6,2 |
| VG96912L001 | VG95343T18B002A | 3,6 | VG95343T18D002A | 6,5 |
| | VG95343T18B003A | 6,5 | | |
| VG96912L10 | VG95343T18B001A | 6,2 | VG95343T18D001A | 6,2 |
| VG96912L002 | VG95343T18B001A | 6,2 | VG95343T18D001A | 6,2 |
| VG96912L003 | VG95343T18B002A | 3,6 | VG95343T18D002A | 6,5 |
| | VG95343T18B003A | 6,5 | | |
| VG96912L004 | VG95343T18B002A | 3,6 | VG95343T18D002A | 6,5 |
| | VG95343T18B003A | 6,5 | | |
| VG96912L005 | VG95343T18B003A | 6,5 | VG95343T18D002A | 6,5 |
| | VG95343T18B004A | 7,8 | VG95343T18D003A | 7,8 |
| VG96912L006 | VG95343T18B004A | 7,8 | VG95343T18D003A | 7,8 |
| | VG95343T18B005A | 9,2 | VG95343T18D004A | 9,2 |
| VG96912L12 | VG95343T18B002A | 3,6 | VG95343T18D002A | 6,5 |
| | VG95343T18B003A | 6,5 | | |
| VG96912L007 | VG95343T18B001A | 6,2 | VG95343T18D001A | 6,2 |
| VG96912L008 | VG95343T18B001A | 5,6 | VG95343T18D001A | 6,2 |
| VG96912L009 | VG95343T18B002A | 3,6 | VG95343T18D002A | 6,5 |
| | VG95343T18B003A | 6,5 | | |
| VG96912L010 | VG95343T18B003A | 6,5 | VG95343T18D002A | 6,5 |
| | VG95343T18B004A | 7,8 | VG95343T18D003A | 7,8 |
| VG96912L011 | VG95343T18B004A | 7,8 | VG95343T18D003A | 7,8 |
| | VG95343T18B005A | 9,2 | VG95343T18D004A | 9,2 |
| VG96912L14 | VG95343T18B002A | 3,6 | VG95343T18D002A | 6,5 |
| | VG95343T18B003A | 6,5 | | |
| VG96912L012 | VG95343T18B001A | 6,2 | VG95343T18D001A | 6,2 |
| VG96912L013 | VG95343T18B001A | 6,2 | VG95343T18D001A | 6,2 |
| VG96912L014 | VG95343T18B002A | 3,6 | VG95343T18D002A | 6,5 |
| | VG95343T18B003A | 6,5 | | |
| VG96912L015 | VG95343T18B003A | 6,5 | VG95343T18D002A | 6,5 |
| | VG95343T18B004A | 7,8 | VG95343T18D003A | 7,8 |
| VG96912L016 | VG95343T18B004A | 7,8 | VG95343T18D003A | 7,8 |
| | VG95343T18B005A | 9,2 | VG95343T18D004A | 9,2 |
| VG96912L16 | VG95343T18B003A | 6,5 | VG95343T18D002A | 6,5 |
| | VG95343T18B004A | 7,8 | VG95343T18D003A | 7,8 |
| VG96912L017 | VG95343T18B001A | 6,2 | VG95343T18D001A | 6,2 |
| VG96912L018 | VG95343T18B002A | 3,6 | VG95343T18D002A | 6,5 |
| | VG95343T18B003A | 6,5 | | |
| VG96912L019 | VG95343T18B002A | 3,6 | VG95343T18D002A | 6,5 |
| | VG95343T18B003A | 6,5 | | |
| VG96912L020 | VG95343T18B004A | 7,8 | VG95343T18D003A | 7,8 |
| | VG95343T18B005A | 9,2 | VG95343T18D004A | 9,2 |
| VG96912L021 | VG95343T18B005A | 9,2 | VG95343T18D004A | 9,2 |
| | VG95343T18B006A | 10,9 | VG95343T18D005A | 10,9 |
| VG96912L022 | VG95343T18B006A | 10,9 | VG95343T18D005A | 10,9 |

| Endgehäuse / Backshell | gerades Formteil / straight boot | für Kabel / for Cable min. mm Ø | abgewinkeltes Formteil/ angled boot | für Kabel / for Cable min. mm Ø |
|---------------------------|-------------------------------------|---------------------------------------|--|---------------------------------------|
| VG96912L18 | VG95343T18B004A | 7,8 | VG95343T18D003A | 7,8 |
| | VG95343T18B005A | 9,4 | VG95343T18D004A | 9,4 |
| VG96912L023 | VG95343T18B002A | 3,6 | VG95343T18D002A | 6,5 |
| | VG95343T18B003A | 6,5 | | |
| VG96912L024 | VG95343T18B002A | 3,6 | VG95343T18D002A | 6,5 |
| | VG95343T18B003A | 6,5 | | |
| VG96912L025 | VG95343T18B003A | 6,5 | VG95343T18D002A | 6,5 |
| | VG95343T18B004A | 7,8 | VG95343T18D003A | 7,8 |
| VG96912L026 | VG95343T18B005A | 9,4 | VG95343T18D004A | 9,4 |
| | VG95343T18B006A | 10,9 | VG95343T18D005A | 10,9 |
| VG96912L027 | VG95343T18B006A | 10,9 | VG95343T18D005A | 10,9 |
| VG96912L028 | VG95343T18B006A | 10,9 | VG95343T18D005A | 10,9 |
| | VG95343T18B007A | 17,3 | VG95343T18D006A | 17,3 |
| VG96912L20 | VG95343T18B005A | 9,4 | VG95343T18D004A | 9,4 |
| | VG95343T18B006A | 10,9 | VG95343T18D005A | 10,9 |
| VG96912L029 | VG95343T18B002A | 3,6 | VG95343T18D002A | 6,5 |
| | VG95343T18B003A | 6,5 | | |
| VG96912L030 | VG95343T18B002A | 3,6 | VG95343T18D002A | 6,5 |
| | VG95343T18B003A | 6,5 | | |
| VG96912L031 | VG95343T18B003A | 6,5 | VG95343T18D002A | 6,5 |
| | VG95343T18B004A | 7,8 | VG95343T18D003A | 7,8 |
| VG96912L032 | VG95343T18B004A | 7,8 | VG95343T18D003A | 7,8 |
| | VG95343T18B005A | 9,4 | VG95343T18D004A | 9,4 |
| VG96912L033 | VG95343T18B006A | 10,9 | VG95343T18D005A | 10,9 |
| VG96912L034 | VG95343T18B006A | 10,9 | VG95343T18D005A | 10,9 |
| | VG95343T18B007A | 17,3 | VG95343T18D006A | 17,3 |
| VG96912L22 | VG95343T18B006A | 10,9 | VG95343T18D005A | 10,9 |
| VG96912L035 | VG95343T18B002A | 3,6 | VG95343T18D002A | 6,5 |
| | VG95343T18B003A | 6,5 | | |
| VG96912L036 | VG95343T18B004A | 7,8 | VG95343T18D003A | 7,8 |
| | VG95343T18B005A | 9,4 | VG95343T18D004A | 9,4 |
| VG96912L037 | VG95343T18B005A | 9,4 | VG95343T18D004A | 9,4 |
| | VG95343T18B006A | 10,9 | VG95343T18D005A | 10,9 |
| VG96912L038 | VG95343T18B006A | 10,9 | VG95343T18D005A | 10,9 |
| | VG95343T18B007A | 17,3 | VG95343T18D006A | 17,3 |
| VG96912L039 | VG95343T18B006A | 10,9 | VG95343T18D005A | 10,9 |
| | VG95343T18B007A | 17,3 | VG95343T18D006A | 17,3 |
| VG96912L24 | VG95343T18B006A | 10,9 | VG95343T18D005A | 10,9 |
| | VG95343T18B007A | 17,3 | VG95343T18D006A | 17,3 |
| VG96912L040 | VG95343T18B001A | 6,2 | VG95343T18D001A | 6,2 |
| VG96912L041 | VG95343T18B004A | 7,8 | VG95343T18D003A | 7,8 |
| | VG95343T18B005A | 9,4 | VG95343T18D004A | 9,4 |
| VG96912L042 | VG95343T18B006A | 10,9 | VG95343T18D005A | 10,9 |
| VG96912L043 | VG95343T18B006A | 10,9 | VG95343T18D005A | 10,9 |
| | VG95343T18B007A | 17,3 | VG95343T18D006A | 17,3 |

AMPHENOL BEZEICHNUNG / DESIGNATION SJT

Kappen / Caps

38824-07

6

-029J

Mxxxx

Kappen Form / Cap style

- 38822-07** Kappe mit Kette für Flanschsteckdose / Cap with chain for flange receptacle
- 38828-07** Kappe mit Schnur für Flanschsteckdose / Cap with rope for flange receptacle
- 42160-07** Kappe mit Kette für Stecker / Cap with chain for plug
- 42162-07** Kappe mit Schnur für Stecker / Cap with rope for plug
- 38824-07** Kappe mit Kette für Einlochsteckdose / Cap with chain for jam nut receptacle
- 38826-07** Kappe mit Schnur für Einlochsteckdose / Cap with rope for jam nut receptacle

Gehäusegröße / Shellsize

| Bezeichnung / Designation | 1 | 2 | 3 | 4 | 5 | 6 | 7 | 8 | 9 |
|---------------------------|---|----|----|----|----|----|----|----|----|
| Größe / Size | 8 | 10 | 12 | 14 | 16 | 18 | 20 | 22 | 24 |

Ausführung / Version

ohne Angabe / omit: Aluminiumlegierung cadmiert / Aluminium alloy cadmium plated

- 023** Aluminiumlegierung vernickelt / Aluminium alloy nickel plated
- F6** Marine Bronze / Marine bronze
- 029J** Aluminiumlegierung, Oberfläche Zink-Zinn-beschichtet / Aluminium alloy, with zinc-tin plating

Modifikation / Modification

- Mxxxx** Kundenspezifische Ausführung, auf Anfrage / customized solutions, on request



AMPHENOL BEZEICHNUNG / DESIGNATION AA

Kappen / Caps

AA96912

V3-

18

B

Herstellernorm / Manufacturer standard

AA96912 - Aluminiumlegierung cadmiert / Aluminium alloy, cadmium plated

Kappe Form / Cap style

- V3-** Kappe für Stecker / Cap for plug
- V1-** Kappe für Flansch-Steckdose / Cap for flange receptacle
- V2-** Kappe für Einloch-Steckdose / Cap for jam nut receptacle

Teilenummer / Dash number

Siehe Katalog / see catalogue

Befestigungsart / Attachment type

- A** Kette / Chain
- B** Schnur / Rope

VG BEZEICHNUNG / DESIGNATION

Kappen / Caps

VG96912

V3-

18

B

J

Norm / Standard

VG96912

Kappe Form / Cap style

V3- Kappe für Stecker / Cap for plug

V1- Kappe für Flansch-Steckdose / Cap for flange receptacle

V2- Kappe für Einloch-Steckdose / Cap for jam nut receptacle

Teilenummer / Dash number

Siehe Katalog / See catalogue

Befestigungsart / Attachment type

A Kette / Chain

B Schnur / Rope

Ausführung / Version

J Aluminiumlegierung, Oberfläche Zink-Zinn-beschichtet /
Aluminium alloy, with zinc-tin plating

B Marine Bronze / Marine bronze

PRODUKTÜBERSICHT KAPPEN / PRODUCT OVERVIEW CAPS

| | | | | | |
|---|---|---|---|---|---|
| VG96912V1A AA96912V1A 38822-07 | VG96912V1B AA96912V1B 38828-07 | VG96912V3A AA96912V3A 42160-07 | VG96912V3B AA96912V3B 42162-07 | VG96912V2A AA96912V2A 38824-07 | VG96912V2B AA96912V2B 38826-07 |
| Flanschsteckdose / Flange receptacle | | Kabelstecker / Cable plug | | Einlochsteckdose / Jam nut receptacle | |
| Kette / Chain | Schnur /Rope | Kette / Chain | Schnur /Rope | Kette / Chain | Schnur /Rope |

Amphenol

Amphenol-Air LB GmbH
Am Kleinbahnhof 4
D-66740 Saarlouis
Phone +49 6831 9810-0
E-Mail info@amphenol-airlb.de

www.amphenol-airlb.de

Wir sind bestrebt, unsere Produkte weiter zu entwickeln und behalten uns
maßliche oder technische Änderungen an den Steckverbindungen vor.
Wenn nicht anders angegeben sind alle Maße in mm.

Our products are the subject of continuous development and we reserve
the right to introduce changes in their design.
Unless otherwise stated, all dimensions are in mm.

SJT / VG6912 / AAG6912 Zubehör / Accessories
Änderungen vorbehalten.
© 2026 V13042026 by Amphenol-Air LB, Germany

Amphenol-Air LB