

The connector ECTA 133 FO enables the mounting of up to 2 pcs E2000 contacts to IEC 61754-15 and ensure the protection class IP67 when plugged in.

Der Stecker ECTA 1333 FO ermöglicht den Einbau von bis zu 2 St. E2000-Kontakten nach IEC 61754-15 und gewährleistet im gesteckten Zustand die Schutzart IP67. Dadurch ist dieser Steckverbinder auch im Außenbereich einsetzbar.

Le connecteur ECTA 133 FO permet le montage de jusqu'à 2 contacts E2000 selon IEC 61754-15 et garantie, en état enfiché, une classe de protection IP67.

Serie / Baureihe / Série - Alu	133	3	FO	5	M	1	1
3: Fiber Optic / Lichtwellenleiter / Fibre optique Accessories / Zubehör / Accessoires							
Fiber Optic / Lichtwellenleiter / Fibre optique FO							
Size / Größe / Taille 5							
Type / Typ / Type M: Plug with backshell / Stecker mit Endgehäuse / Connecteur avec raccord E: Flange receptacle / Flanschsteckdose / Embase carrée BE: Metal cap for receptacle / Metallverschluss für Steckdose / Bouchon pour embase BM: Metal cap for plug / Metallverschluss für Stecker / Bouchon de mobile							
Contact number / Kontaktanzahl / Nombre de contacts 1 2							
Contact type / Kontakteinsatz / Type de contact (Only for receptacle E / nur für Steckdose E / juste pour embase E) 1: Singlemode blue / Singlemode blau / Singlemode bleu 2: Angled physical contact green / Angled physical contact grün / Angled physical contact vert 3: Singlemode premium green / Singlemode premium grün / Singlemode premium vert 4: Multimode beige / Multimode beige / Multimode beige							

Adaptor for E2000 / Adapter für E2000 / Adaptateur pour E2000



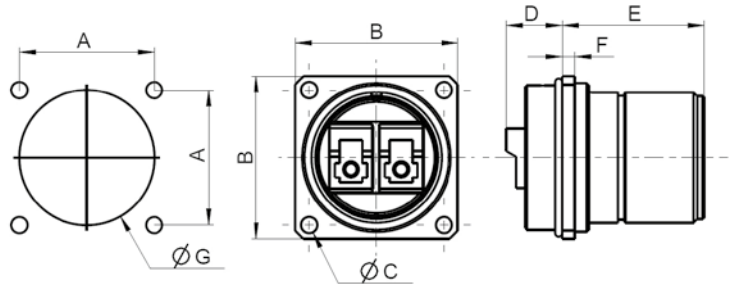
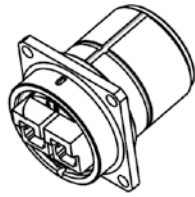
Insert / Kontakteinsatz / Insert			Colour / Farbe / Couleur
1	SM	Singlemode	Blue / Blau / Bleu
2	APC	Angled physical contact	Green / Grün / Vert
3	SM APC	Singlemode premium	Green / Grün / Vert
4	MM	Multimode	Beige

Specification / Spezifikation / Spécification

Standard:	IEC 61754-15; TIA604-16	Flammability :	UL 94 V-0
Norm:	IEC 61754-15; TIA604-16	Entflammbarkeit:	UL 94 V-0
Norme:	IEC 61754-15; TIA604-16	Inflammabilité :	UL 94 V-0
Operating temperature :	-40 to +85°C	Mating cycles: min. 1000	
Einsatztemperatur:	-40 bis +85°C	Steckzyklen min. 1000	
Température d'utilisation :	-40 à +85°C	Cycles de manoeuvres : min. 1000	

E

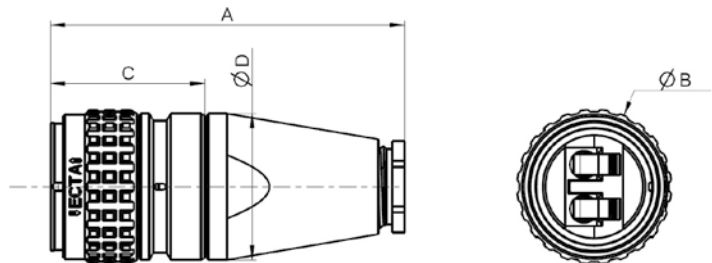
Receptacle with contact type
1, 2, 3 or 4
Steckdose mit Kontakteinsatz
1, 2, 3 oder 4
Embase avec type de contact
1, 2, 3 ou 4



Shell / Gehäuse / Boitier	5
A	29
B	37
C	3,5
D max	11,5
E	30,5
F	2,7
G	32

M

Plug for mounting of E2000
contacts
Stecker für den Einbau der E2000
Kontakte
Prise pour montage des contacts
E2000



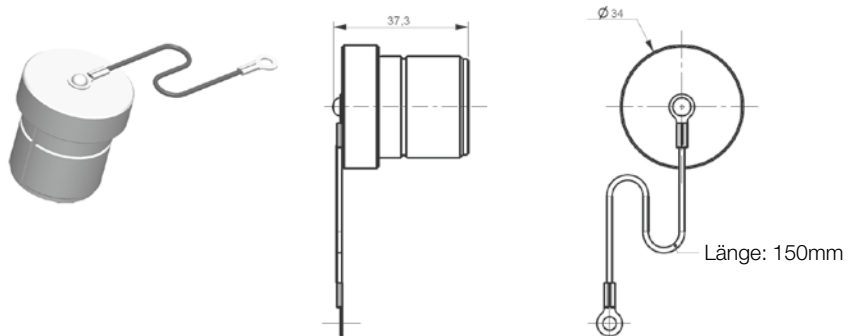
Shell / Gehäuse / Boitier	5
A	86
B	37,5
C max	37,5
D	36

For cable Ø 2,7 to 3,5mm / Für Kabel Ø 2,7 bis 3,5mm / Pour cable Ø 2,7 à 3,5mm

BM

Protection cap for plug
Metall-Schutzkappe für Stecker
Bouchon pour mobile

Accessories / Zubehör / Accessoires	5
A	37,3
Ø B	34
C	15

**BE**

Protection cap for receptacle
Metall-Schutzkappe für Steckdose
Bouchon pour embase

Accessories / Zubehör / Accessoires	5
A	35
Ø B	37,3
C	15

