

The connector ECTA 133 FO enables the mounting of up to 2 pcs E2000 contacts to IEC 61754-15 and ensure the protection class IP67 when plugged in.

Der Stecker ECTA 1333 FO ermöglicht den Einbau von bis zu 2 St. E2000-Kontakten nach IEC 61754-15 und gewährleistet im gesteckten Zustand die Schutzart IP67. Dadurch ist dieser Steckverbinder auch im Außenbereich einsetzbar.

Разъем ЕСТА 1333 FO делает возможным монтаж до 2 контактов E2000 в соответствии с IEC 61754-15 и в присоединенном состоянии обеспечивает степень защиты IP67. Таким образом, этот штепсельный разъем допускает наружное применение.

Serie / Baureihe / Серия - Alu	133	3	FO	5	M	1	1
3: Fiber Optic / Lichtwellenleiter / Оптоволоконный кабель Accessories / Zubehör / Принадлежности							
Fiber Optic / Lichtwelleneleiter / Оптоволоконный кабель FO							
Size / Größe / Размер 5							
Type / Typ / Тип M: Plug with backshell / Stecker mit Endgehäuse / Разъем с оконечным корпусом E: Flange receptacle / Flanschsteckdose / Фланцевая штепсельная розетка BE: Metal cap for receptacle / Metallverschluss für Steckdose / Metallischer Fixator für Stecker / Металлический фиксатор для штепсельной розетки BM: Metal cap for plug / Metallverschluss für Stecker / Металлический фиксатор для разъема							
Contact number / Kontaktanzahl / Количество контактов 1 2							
Contact type / Kontakteinsatz / Контактная вставка (Only for receptacle E / nur für Steckdose E / только для штепсельной розетки E) 1: Singlemode blue / Singlemode blau / Одномодовый синий 2: Angled physical contact green / Angled physical contact grün / Угловой контакт зеленый 3: Singlemode premium green / Singlemode premium grün / Одномодовый премиум зеленый 4: Multimode beige / Multimode beige / Многомодовый беж							

Adaptor for E2000 / Adapter für E2000 / Адаптер для E2000



Insert / Kontakteinsatz / Контактная вставка			Colour / Farbe / Цвет
1	SM	Singlemode	Blue / Blau / Синий
2	APC	Angled physical contact	Green / Grün / Зеленый
3	SM APC	Singlemode premium	Green / Grün / Зеленый
4	MM	Multimode	Beige / Beige / Беж

Specification / Spezifikation / Спецификация

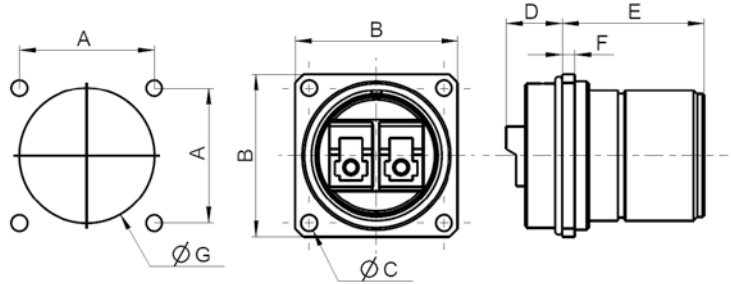
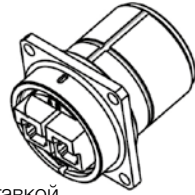
Standard:	IEC 61754-15; TIA604-16	Flammability:	UL 94 V-0
Norm:	IEC 61754-15; TIA604-16	Entflammbarkeit:	UL 94 V-0
Стандарт:	IEC 61754-15; TIA604-16	Воспламеняемость:	UL 94 V-0
Operating temperature:	-40 to +85°C	Mating cycles: min. 1000	
Einsatztemperatur:	-40 bis +85°C	Steckzyklen min. 1000	
Рабочая температура:	от -40 до +85°C	Не менее 1000 циклов соединения	

E

Receptacle with contact type
1, 2, 3 or 4

Steckdose mit Kontakteinsatz
1, 2, 3 oder 4

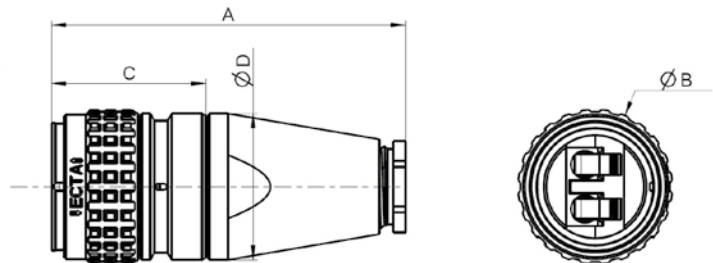
Штепсельная розетка с контактной вставкой
1, 2, 3 или 4



A	29
B	37
C	3,5
D max	11,5
E	30,5
F	2,7
G	32

M

Plug for mounting of E2000
contacts
Stecker für den Einbau der E2000
Kontakte
Разъем для монтажа контактов
E2000



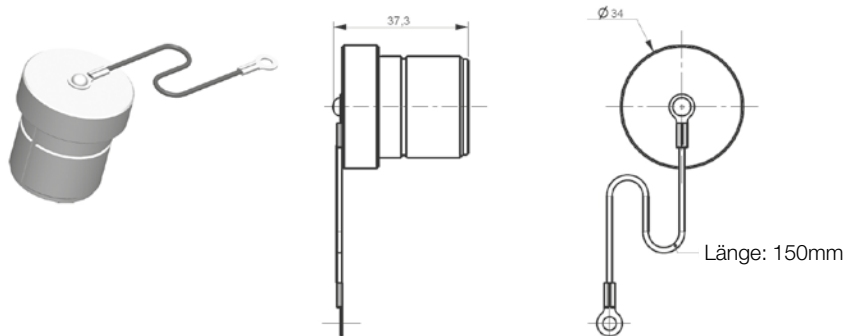
A	86
B	37,5
C max	37,5
D	36

For cable Ø 2,7 to 3,5mm / Für Kabel Ø 2,7 bis 3,5mm / Для кабеля Ø 2,7 и до 3,5мм

BM

Protection cap for plug
Metall-Schutzkappe für Stecker
Металлический защитный колпачок для разъема

A	37,3
Ø B	34
C	15

**BE**

Protection cap for receptacle
Metall-Schutzkappe für Steckdose
Металлический защитный колпачок
для штепсельной розетки

A	35
Ø B	37,3
C	15

